



AUSTRALIA

Mercado del Este

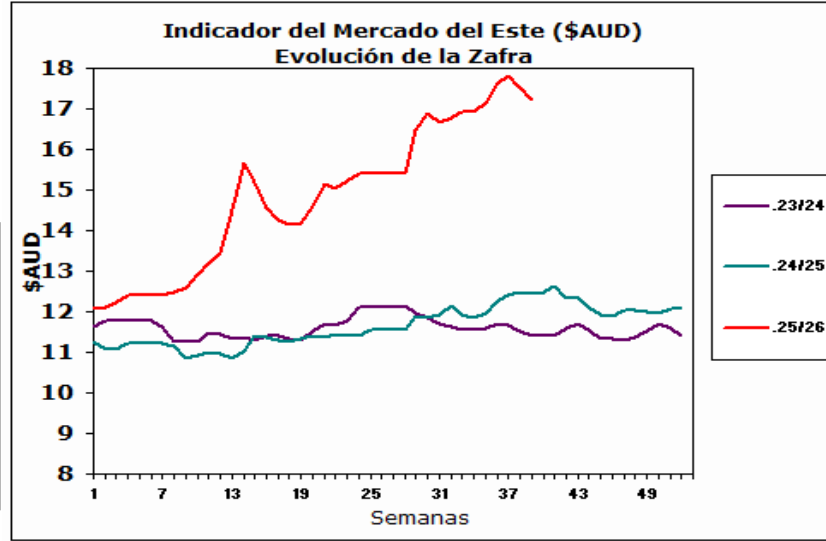
Evolución Tipo de Cambio e Indicador General:

	18/3/2026	25/3/2026	Variación U\$S
INDICADOR AUD	17.51	17.24	i -0.27
PAR. CAMBIARIA	0.712	0.698	i -0.014
INDICADOR U\$S	12.46	12.03	i -0.43

Fuente: WESTPAC - AWEX

Comentarios:

La semana 39 de remates laneros cerró con bajas tanto en el indicador de mercado como en la paridad cambiaria entre las dos monedas de referencia (Dólar americano/Dólar australiano), esto generó que todas las categorías de lanas disminuyan considerablemente su valor comercial. Durante los dos días de remates se ofrecieron un total de 39.673 fardos de los cuáles se vendió el 91% de los mismos. Las subastas continuarán el día martes 31 de marzo en Sydney, Melbourne y Fremantle con una oferta estimada en 37.815 fardos.



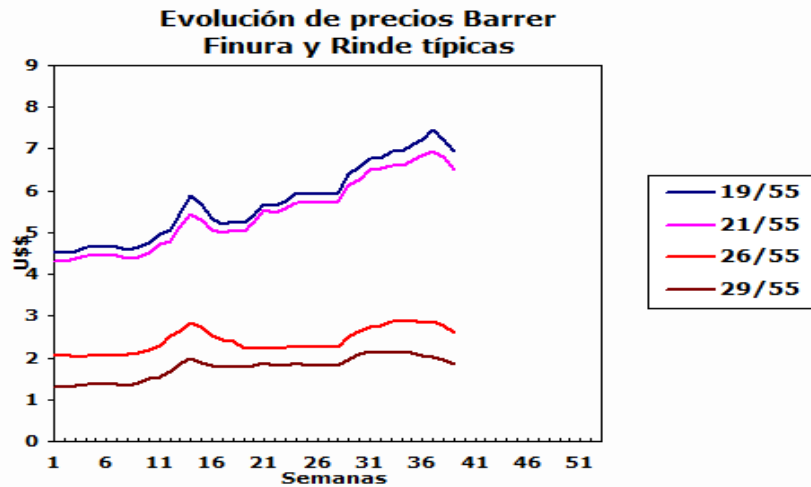
Fuente: Sipym - PROLANA en base AWEX

ARGENTINA

Variación Paridad Cambiaria (Dólar Comprador)

1 U\$S	18/3/2026	25/3/2026
\$	1387.0	1381.5

Fuente: SI PyM - PROLANA en base BNA



Comentarios:

La paridad cambiaria entre el Dólar americano y el Peso argentino disminuyó \$5,50 con respecto al cierre de la semana anterior según informa el Banco de la Nación Argentina.

VENTAS SEMANALES

Provincia	Finura m	Rinde %	Total Kgs.	Precio Real U\$S	Tipo de Esquila
-----------	----------	---------	------------	------------------	-----------------



ARGENTINA: Lanas Finas

Pre-parto

Lanas Prolana de esquila pre-parto de buen largo, resistencia y color, buen estilo y presentación

Precios Orientativos SIPyM-PROLANA (u\$s)

Precio barrer contado sin IVA, incluyendo adicional Prolana y lana puesta en el galpón de esquila

Finura m	Variación %	Rinde al Peine						
		50%	55%	60%	65%	70%	75%	
16.0	j -4.08 %	7.13	7.85	8.58	9.30	10.02	10.75	
16.5	j -3.59 %	7.03	7.74	8.46	9.17	9.88	10.60	
17.0	j -3.08 %	6.93	7.63	8.34	9.04	9.74	10.45	
17.5	j -3.05 %	6.88	7.58	8.27	8.97	9.67	10.37	
18.0	j -3.14 %	6.79	7.48	8.17	8.86	9.55	10.24	
18.5	j -3.83 %	6.57	7.24	7.91	8.57	9.24	9.91	
19.0	j -3.91 %	6.31	6.95	7.59	8.23	8.87	9.51	
19.5	j -3.37 %	6.10	6.73	7.35	7.97	8.59	9.21	
20.0	j -3.63 %	5.98	6.59	7.20	7.81	8.42	9.02	
20.5	j -3.98 %	5.95	6.55	7.16	7.76	8.36	8.97	
21.0	j -4.32 %	5.91	6.51	7.11	7.71	8.31	8.92	
21.5	j -4.38 %	5.87	6.46	7.06	7.66	8.26	8.85	
22.0	j -4.45 %	5.83	6.42	7.01	7.60	8.20	8.79	
22.5	j -4.54 %	5.78	6.36	6.95	7.54	8.13	8.71	
23.0	j -4.64 %	5.73	6.31	6.89	7.47	8.06	8.64	
23.5	j -4.68 %	5.20	5.73	6.26	6.79	7.33	7.86	
24.0	j -4.74 %	4.68	5.16	5.64	6.11	6.59	7.07	
24.5	j -4.83 %	3.78	4.16	4.55	4.94	5.33	5.72	

Nota: Los valores orientativos, variarán por tamaño de lote, distancia a barraca, acuerdo comercial y situaciones particulares del mercado local.

Post-parto

Lanas Prolana de esquila post-parto de buena presentación

Precios Orientativos SIPyM-PROLANA (u\$s)

Precio barrer contado sin IVA, incluyendo adicional Prolana y lana puesta en el galpón de esquila

Finura m	Variación %	Rinde al Peine				
		40%	45%	50%	55%	60%
16.0	j -4.10 %	5.32	6.06	6.85	7.58	8.28
16.5	j -3.60 %	5.24	5.97	6.75	7.48	8.16
17.0	j -3.09 %	5.17	5.89	6.66	7.37	8.05
17.5	j -3.05 %	5.13	5.84	6.60	7.31	7.99
18.0	j -3.15 %	5.07	5.77	6.52	7.22	7.89
18.5	j -3.84 %	4.90	5.58	6.31	6.99	7.63
19.0	j -3.92 %	4.75	5.41	6.06	6.71	7.32
19.5	j -3.38 %	4.60	5.24	5.86	6.49	7.09
20.0	j -3.64 %	4.50	5.13	5.77	6.43	7.02
20.5	j -3.99 %	4.48	5.10	5.74	6.39	6.98
21.0	j -4.33 %	4.45	5.07	5.70	6.35	6.94
21.5	j -4.40 %	4.42	5.04	5.66	6.30	6.89
22.0	j -4.46 %	4.43	5.05	5.65	6.29	6.87
22.5	j -4.56 %	4.39	5.01	5.60	6.24	6.81
23.0	j -4.65 %	4.36	4.96	5.56	6.18	6.76
23.5	j -4.70 %	4.00	4.56	5.10	5.65	6.17
24.0	j -4.76 %	3.59	4.10	4.59	5.08	5.55
24.5	j -4.86 %	2.90	3.31	3.70	4.10	4.48

Nota: Los valores orientativos, variarán por tamaño de lote, distancia a barraca, acuerdo comercial y situaciones particulares del mercado local.



ARGENTINA: Lanas Cruza

Patagónicas

Lanas Prolana de esquila de buen largo y color, buen estilo y presentación

Precios Orientativos SIPyM-PROLANA (u\$s)

Precio barrer contado sin IVA, incluyendo adicional Prolana y lana puesta en el galpón de esquila

Finura m	Variación %	Rinde al Peine					
		50%	55%	60%	65%	70%	75%
25.0	j -4.98 %	2.87	3.17	3.47	3.77	4.06	4.36
26.0	j -6.53 %	2.35	2.60	2.84	3.09	3.34	3.58
27.0	j -6.20 %	2.08	2.30	2.52	2.74	2.96	3.17
28.0	j -5.76 %	1.81	2.00	2.19	2.38	2.57	2.77
29.0	j -4.99 %	1.68	1.86	2.04	2.22	2.39	2.57
30.0	j -4.08 %	1.55	1.72	1.88	2.05	2.21	2.38
31.0	j -3.35 %	1.46	1.61	1.77	1.93	2.08	2.24
32.0	j -2.50 %	1.36	1.51	1.66	1.80	1.95	2.10

Nota: Los valores orientativos, variarán por tamaño de lote, distancia a barraca, acuerdo comercial y situaciones particulares del mercado local.

No Patagónicas - Litoral

Lanas cruza producidas fuera de la región patagónica

Precios Orientativos SIPyM-PROLANA (u\$s)

Precio barrer contado (90%, 10%) y lana puesta en el galpón de esquila

	Variación %	Rinde al Peine				
		64%	66%	68%	70%	72%
Ideal Fino (24.5 mic.)	j -4.82 %	4.67	4.87	5.02	5.22	5.37
Ideal (26.5 mic.)	j -6.35 %	2.75	2.84	2.96	3.05	3.17
Corriedale (27.0) mic.	j -6.18 %	2.56	2.64	2.75	2.87	2.95
Corriedale (28.5) mic.	j -5.38 %	2.15	2.22	2.31	2.41	2.48
Corriedale (30.0) mic.	j -4.07 %	1.87	1.96	2.04	2.12	2.19
Romney	j -2.49 %	1.65	1.73	1.80	1.87	1.93

Nota: Los valores orientativos, variarán por tamaño de lote, distancia a barraca, acuerdo comercial y situaciones particulares del mercado local.

No Patagónicas - Buenos Aires

Lanas cruza producidas fuera de la región patagónica

Precios Orientativos SIPyM-PROLANA (u\$s)

Precio barrer contado (90%, 10%) y lana puesta en el galpón de esquila

	Variación %	Rinde al Peine					
		60%	63%	65%	67%	69%	71%
Corriedale (27.0) mic.	j -6.18 %	2.52	2.65	2.74	2.82	2.91	3.00
Corriedale (28.5) mic.	j -5.38 %	1.95	2.07	2.16	2.26	2.35	2.45
Corriedale (30.0) mic.	j -4.07 %	1.71	1.82	1.90	1.99	2.07	2.16
Romney (32.0) mic.	j -2.49 %	1.49	1.61	1.68	1.75	1.83	1.88

Nota: Los valores orientativos, variarán por tamaño de lote, distancia a barraca, acuerdo comercial y situaciones particulares del mercado local.

